

みんなの愛を
復興のエンジンに。

クルマを届けよう!プロジェクト

クルマを通じて一人でも多くの被災者を助けたい

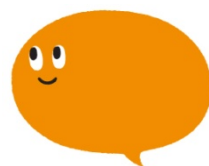
東日本大震災で発生した津波により、甚大な被害を受けた宮城・岩手・福島の東北3県で、24万台という膨大な数のクルマが失われました。

その影響による中古車の価格高騰などで、被災地ではクルマを本当に必要とする人たちがクルマを手に入れられず、復興や復旧のための活動が停滞している現状があります。

被災地の現状を受け、カーセンサーでは「クルマを届けよう!プロジェクト」を立ち上げました。当プロジェクトは、NPOや日本財団などの協力を得て、被災地での中古車ニーズをヒアリングし、同時に中古車販売店や自動車業界団体・企業にプロジェクトへの理解・賛同を求め、被災地へクルマを贈り届けることを実現します。

被災地へ提供する車両は、第三者の検査専門機関AISが検査を行い、状態を点数評価したカーセンサー認定車となります。また、現地への輸送費や車検などの費用も当プロジェクトが負担します。

▼カーセンサーへのお問い合わせ
(株)リクルート 自動車カンパニー
商品企画G 山本祐介 / 編集G 金山史佳
TEL 03-6835-6032
<http://publish.carsensornet.net/shien/>



カーセンサー.Net
Carsensor.Net

眠っているクルマはありませんか？

JCMは、カーセンサーの震災支援プロジェクトに賛同・協力しています

使っていないクルマがあったらご提供ください！

大切に乘っていた愛車だけど、使うことがほとんどなくなってしまったクルマ。古くても良いんです、しっかり働いて被災地支援を手伝ってくれるクルマが必要なんです。東北まで運んで、点検整備を行い、場合によっては車検を取ってタイヤも交換しなければなりません。コストがかかるので買い取ることはできませんが、ぜひ支援にご協力ください。

▼JCM「東北支援の車両提供」へのお問い合わせ
(株)JCM 仙台支店 中村・早坂・桜木宛て
TEL 022-296-3303

JCM